



RSH 2-06

PŘÍMOČARÉ ŠOUPÁTKOVÉ ROZVÁDĚČE

| KT 2040 | 12/11 |

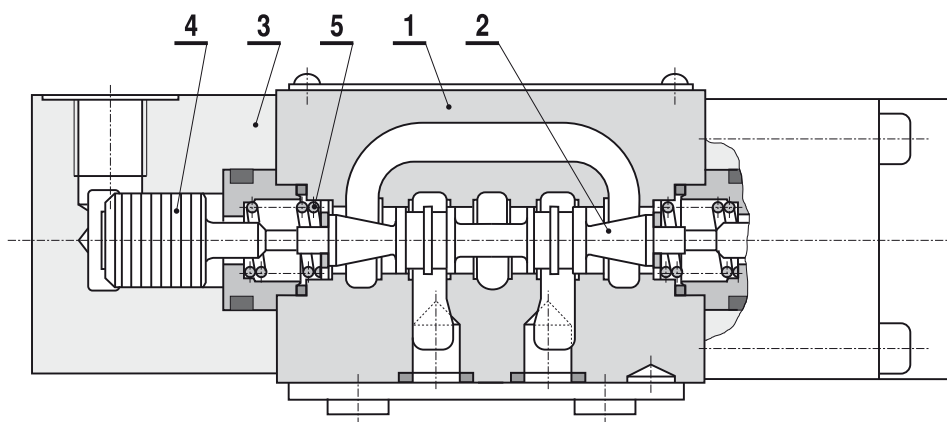
D_n 06 | p_{max} 32 MPa | Q_{max} 80 dm³/min

připojovací rozměry dle ISO 4401, DIN 24 340, CETOP 3, 5; ČSN 11 9111 | typizovaná řada propojení | malý příkon | montáž v libovolné poloze



POPIS

Hydraulické přímočaré šoupátkové rozváděče řady RSH se používají v hydraulických obvodech k rozvodu a uzavírání proudu kapaliny. Rozváděče RSH 2-06 jsou čtyřcestné dvou nebo tří polohové hydraulické prvky. Tyto rozváděče jsou stavebnicové koncepce a obsahují rozváděcí a ovládací jednotku. Rozváděcí část je tvořena tělesem **1** a válčovým šoupátkem **2**, ovládací část tvoří příruby **3** s ovladači **4** pro přestavení šoupátka a pružiny **5**. Rozváděče třípolohové mají vždy dva ovladače a dvě středící pružiny. Dvoupolohové rozváděče mají vždy jeden ovladač a jednu vratnou pružinu. Mechanismus pro přestavení šoupátka může být u dvoupolohových rozváděčů jistěn aretací. Různé varianty propojení větví hydraulických obvodů jsou dány použitím tvarově odlišných šoupátek. Rozváděče jsou řešeny pro připojení na desku. Těsnění mezi rozváděčem a deskou je provedeno "O" kroužky. Použitím připojovací desky je možno rozváděč připojit přímo na potrubí.



TYPOVÝ KLÍČ

| | | |
|--|--|---|
| R S H 2 - 0 6 <input type="checkbox"/> <input type="checkbox"/> <input type="checkbox"/> <input type="checkbox"/> <input type="checkbox"/> <input type="checkbox"/> / <input type="checkbox"/> - 1 | | |
| RS rozváděč šoupátkový přímočarý | | 1 KONSTRUKČNÍ PŘÍMĚŘENÍ normální provedení |
| H ZPŮSOB OVLÁDÁNÍ hydraulické | | 1 PŘIPOJOVACÍ ZÁVITY V PŘÍRUBĚ G 1/4" |
| 2 stupeň inovace | | 2 G / 8" |
| 06 jmenovitá světlost | | 3 M 12×1,5 |
| 2 POČET PRACOVNÍCH POLOH dvoupolohové | | 4 M 10×1 |
| 3 třípolohové | | 1 ZAJIŠTĚNÍ VÝCHOZÍ POLOHY ŠOUPÁTKA pružinou |
| určení propojení šoupátka viz. Přehled propojení šoupátek | | 2 neurčitá poloha – bez aretace |





RSH 2-06

MONTÁŽ, OBSLUHA A ÚDRŽBA

Rozváděč se připevňuje čtyřmi šrouby M5×50 ČSN 02 1143.75. Utahovací moment šroubů je 8 Nm. Dosedací plochy pod rozváděčem zajistit na rovinnost 0,01 mm a drsnost povrchu max. $R_a = 1,6 \mu\text{m}$. Rozváděče jsou řešeny pro připojení na panel. Použitím přípojovací desky je možno rozváděč připojit přímo na potrubí. Provozní spolehlivost rozváděčů je podmíněna dodržáním předepsané filtrace kapaliny v rozsahu provozních teplot kapaliny a okolí a dodržáním napětí elektromagnetů v určeném rozmezí. Rozváděče mohou být instalovány v libovolné poloze. Během provozu soupátkové rozváděče nevyžadují speciální údržbu.

DODÁNÍ

Rozváděče se dodávají ve smontovaném stavu. Náhradní díly se s rozváděčem nedodávají. Připevňovací šrouby M5×50 ČSN 02 1143.75 nejsou předmětem dodávky. V případě dodávání rozváděče a přípojovací desky, musí být deska objednána zvlášť.

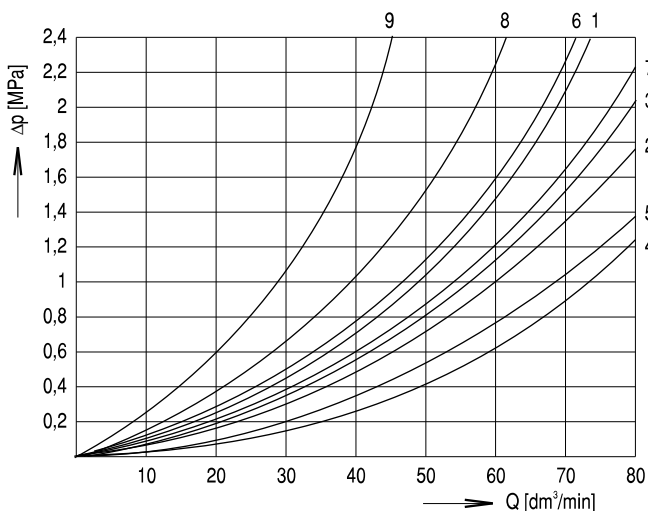
TECHNICKÉ ÚDAJE

| Technická data | Označení | Jednotky | Hodnota |
|---|---|-----------------------|---|
| Jmenovitá světlost | D_n | mm | 06 |
| Jmenovitý tlak v kanálech P, A, B | P_n | MPa | 32 |
| Jmenovitý tlak v kanálu T | P_{nt} | MPa | 10 |
| Maximální ovládací tlak | P_{max} | MPa | 16 |
| Minimální ovládací tlak | P_{min} | MPa | 1,5 + tlak v T |
| Rozsah viskozity oleje | ν | m^2/s | $10 \cdot 10^{-6}$ až $400 \cdot 10^{-6}$ |
| Provozní kapalina | | | minerální olej OH HM-68 |
| Stupeň znečištění oleje | a) třída 9 dle NAS 1638, 18/15 dle ISO 4406 | | b) doporučený filtr s $\beta_{20} \geq 100$ |
| Rozsah provozních teplot oleje | t_{po} | $^{\circ}\text{C}$ | -20 až +80 |
| Rozsah teploty pracovního prostředí | t_k | $^{\circ}\text{C}$ | -20 až +70 |
| Druh klimatické odolnosti dle ČSN IEC-721-2-1 | | | WT |
| Hmotnost | m | kg | 2 |

Všechny parametry jsou měřeny s olejem OH HM-68 při teplotě $50^{\circ}\text{C} \pm 5^{\circ}\text{C}$ a viskozitě oleje $35 \text{ mm}^2/\text{s}$.

TLAKOVÉ ZTRÁTY

měřeno při $\nu = 35 \text{ mm}^2/\text{s}$, $t = 50^{\circ}\text{C}$

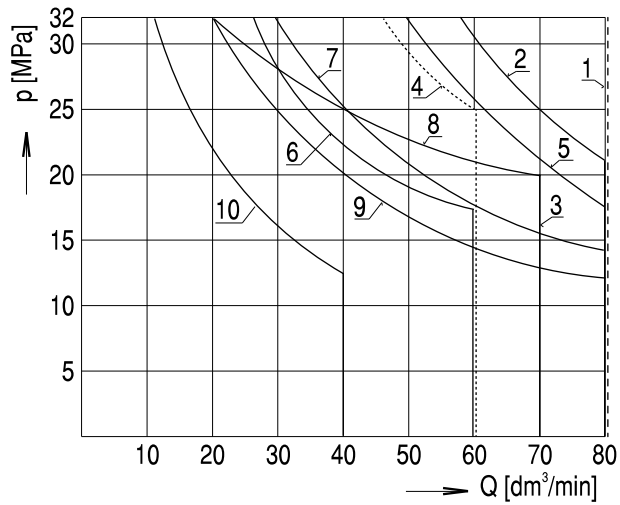


| Typ | Tlaková ztráta dle křivky č.: | | | | |
|-----|-------------------------------|-----|-----|-----|-----|
| | P-A | P-B | A-T | B-T | P-T |
| Z1 | 1 | 1 | 2 | 2 | - |
| H1 | 3 | 3 | 4 | 4 | - |
| Y1 | 1 | 1 | 4 | 4 | - |
| Y2 | 1 | 1 | 5 | 5 | - |
| L2 | 3 | 1 | 4 | 2 | - |
| P1 | 3 | 3 | 1 | 1 | - |
| B1 | 1 | 1 | 2 | 4 | - |
| R1 | 6 | 6 | 2 | 2 | - |
| X1 | 6 | 6 | 2 | 2 | - |
| J1 | 6 | 6 | 2 | 2 | - |
| R2 | 7 | 1 | 5 | 4 | - |
| X2 | 7 | 1 | 5 | 4 | - |
| J2 | 7 | 1 | - | - | - |
| V1 | 1 | 1 | - | - | - |
| A5 | 1 | 1 | - | - | - |
| J7 | 1 | 1 | - | - | - |
| C1 | 3 | 3 | 2 | 2 | 9 |
| C2 | 8 | 8 | 6 | 6 | 9 |
| Z2 | 3 | 3 | - | 2 | - |



VÝKONOVÉ HRANICE

měřeno při $v = 35 \text{ mm}^2/\text{s}$, $t = 50^\circ\text{C}$

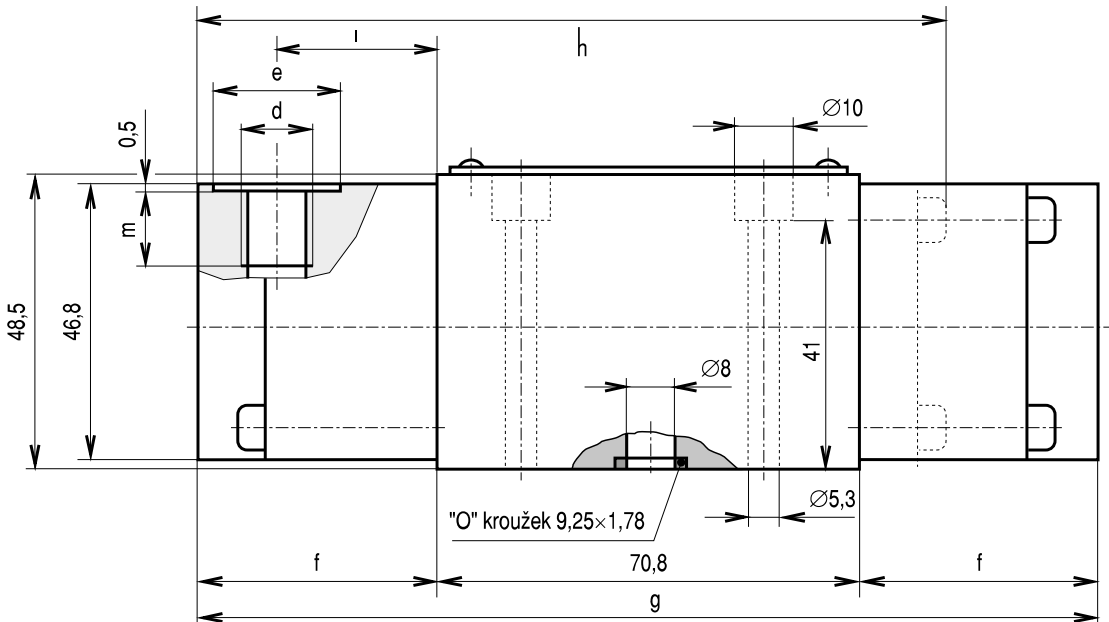


| Křivka | Typ rozváděče |
|--------|------------------------|
| 1 | Z1, B1, Y2, J1, J2, J7 |
| 2 | Y1 |
| 3 | R2, X2 |
| 4 | R1, X1 |
| 5 | V1, A5 |
| 6 | Z2 |
| 7 | P1 |
| 8 | H1 |
| 9 | C1, C2 |
| 10 | L2 |

Pozn.: Měření provedeno přes 2 hrany P-A, B-T (P-B, A-T), výkonovou hranici přes jednu hranu P-A (P-B) nutno konzultovat s výrobcem.

ROZMĚRY

šířka = 45 mm

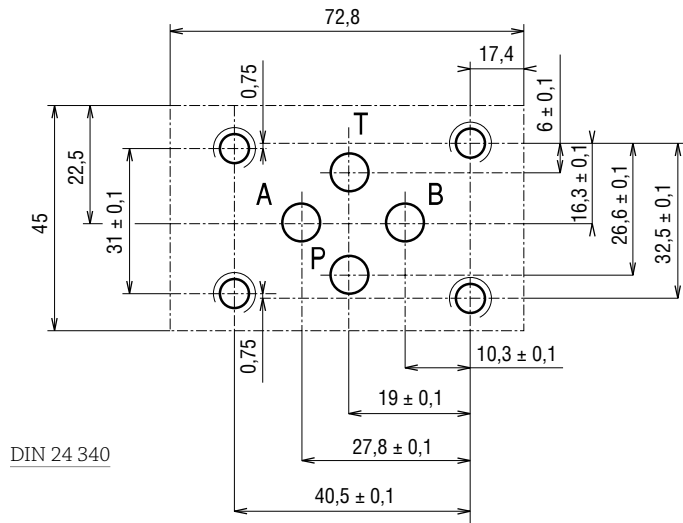


| d | G1/4" | M12x1,5 | G1/8" | M10x1 |
|---|-------|---------|-------|-------|
| e | 23 | 23 | 18 | 18 |
| f | 40 | 40 | 37 | 37 |
| g | 151 | 151 | 145 | 145 |
| h | 125,5 | 125,5 | 122,5 | 122,5 |
| l | 27 | 27 | 26 | 26 |
| m | 13 | 13 | 10 | 10 |

PŘIPOJOVACÍ OBRAZEC

Připojovací obrazec odpovídá DIN 24 340, ISO 4401, CETOP 3, ČSN 119111 (Dn06)

poznámka: Pro všechna provedení rozváděčů se používá pro těsnění kanálů P, A, B, T na připojovací ploše kroužek 9,25 × 1,78 NBR80



PŘEHLED PROPOJENÍ ŠOUPÁTEK DVOUPOLOHOVÉ ROZVÁDĚČE

Přehled typů podle propojení a výchozí polohy

| Označení | Symbol | Mezipolohy |
|--------------------------------|--------|------------|
| <i>Výchozí poloha neurčitá</i> | | |
| RSH 2-062 | J14 | |
| RSH 2-062 | J24 | |
| RSH 2-062 | J74 | |
| RSH 2-062 | R11 | |
| RSH 2-062 | R21 | |
| RSH 2-062 | A51 | |
| RSH 2-062 | AZ11 | |
| RSH 2-062 | AY11 | |
| RSH 2-062 | AY21 | |
| RSH 2-062 | AH11 | |
| RSH 2-062 | AC11 | |
| RSH 2-062 | AC21 | |
| RSH 2-062 | AB11 | |
| RSH 2-062 | AP11 | |
| RSH 2-062 | AL21 | |

| Označení | | Symbol | Mezipolohy |
|--------------------------------|------|--------|------------|
| Výchozí poloha pružinou | | | |
| RSH 2-062 | X11 | | |
| RSH 2-062 | X21 | | |
| RSH 2-062 | V11 | | |
| RSH 2-062 | BZ11 | | |
| RSH 2-062 | BY11 | | |
| RSH 2-062 | BY21 | | |
| RSH 2-062 | BH11 | | |
| RSH 2-062 | BC11 | | |
| RSH 2-062 | BC21 | | |
| RSH 2-062 | BZ21 | | |
| RSH 2-062 | BB11 | | |
| RSH 2-062 | BP11 | | |
| RSH 2-062 | BL21 | | |

TŘÍPOLOHOVÉ ROZVÁDĚČE

| Označení | | Symbol | Mezipolohy |
|---------------------------|-----|--------|------------|
| Středění pružinami | | | |
| RSH 2-063 | Z11 | | |
| RSH 2-063 | H11 | | |
| RSH 2-063 | C11 | | |
| RSH 2-063 | C21 | | |
| RSH 2-063 | Y11 | | |
| RSH 2-063 | Y21 | | |
| RSH 2-063 | Z21 | | |
| RSH 2-063 | P11 | | |
| RSH 2-063 | L21 | | |
| RSH 2-063 | B11 | | |



RSH 2-06

POZNÁMKY

Poradenskou službu provádí:

PQS Technology, Ltd.

Prodej export: tel.: +420 313 526 236

Prodej tuzemsko: tel.: +420 313 526 237

Fax: +420 313 513 091

www.pqstechnology.co.uk

e-mail: export@pqstechnology.co.uk

e-mail: tuzemsko@pqstechnology.co.uk

