



# RSE 7-10

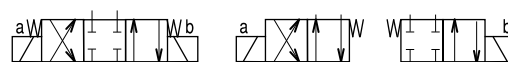
## PŘÍMOČARÉ ŠOUPÁTKOVÉ ROZVÁDĚČE

| Kt 2019 | 10/14 |

**D<sub>n</sub> 10 | p<sub>max</sub> 35 MPa | Q<sub>max</sub> 135 dm<sup>3</sup>/min**

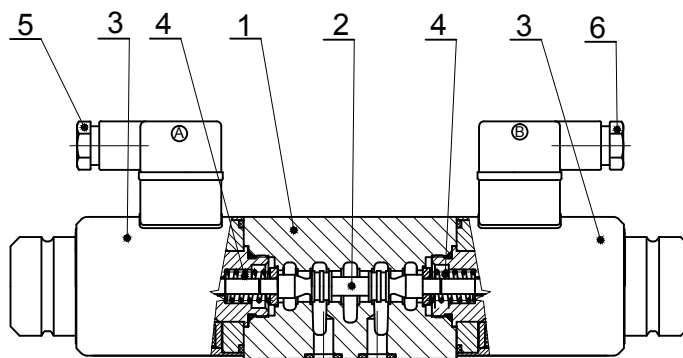
Přímočaré šoupátkové rozváděče RSE 7-10 s elektromagnetickým ovládáním jsou určené k rozvodu a uzavírání proudu kapaliny.

Dn 10, NG 10 | Ovládané cívkou | Nouzové ovládání elektromagnetů | připojovací rozměry dle: CETOP RP 121H (CETOP 5), ISO 4401, DIN 24340 | 4/2 a 4/3 cestné provedení

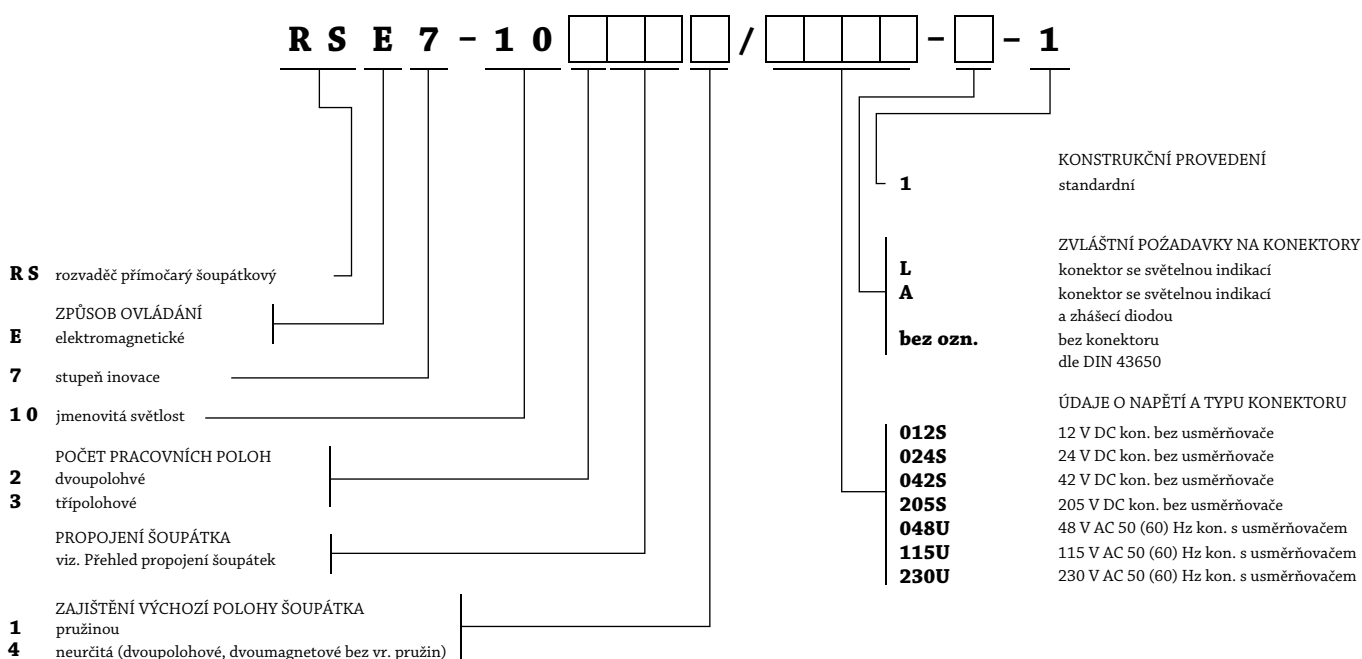


### POPIS

Rozváděče RSE7-10 jsou přímořízené, dvou nebo třípolohové hydraulické prvky stavebnicové koncepce. Rozváděče se skládají z rozváděcí a ovládací části. Rozváděcí část je tvořena tělesem **1** a válčovým šoupátkem **2**, ovládací část dvupolohových rozváděčů je tvořena buď jedním elektromagnetem **3** a jednou vratnou pružinou **4** nebo dvěma elektromagnety bez vratných pružin. U třípolohových rozváděčů tvoří ovládací část vždy dva elektromagnety **3** a dvě vratné pružiny **4**. Připojení napájení se provádí pomocí konektorových nástrček **5**, **6** dle DIN 43 650 různých provedení. Napájení střídavým napětím je řešeno použitím konektorových nástrček s usměrňovačem. Je-li elektromagnet bez proudu, je možné šoupátko rozváděče přestavit ručně pomocí čepu v tělese elektromagnetu. Různé varianty propojení jsou dány použitím tvarově odlišných šoupátek (viz. tabulka propojení šoupátek str. 3, 4, 5).



### TYPOVÝ KLÍČ



## MONTÁŽ, OBSLUHA, ÚDRŽBA

Rozváděče se připevňují čtyřmi šrouby M6×70 (10K nebo 12K). Rovinnost a drsnost připojovací plochy protikusu nesmí přesáhnout 0,01/100mm a Ra = 1,6 μm. Maximální povolená odchylka provozního napětí ± 10 %. Rozváděče nevyžadují během svého provozu speciální údržbu. Spolehlivost rozváděče je podmíněna dodržáním provozních podmínek, zejména čistoty kapaliny, rozsahem provozních teplot kapaliny a okolí. Rozváděče mohou být instalovány v libovolné poloze.

## DODÁNÍ

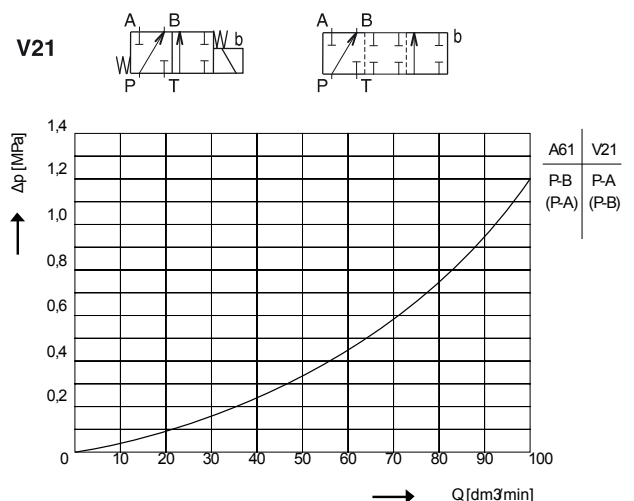
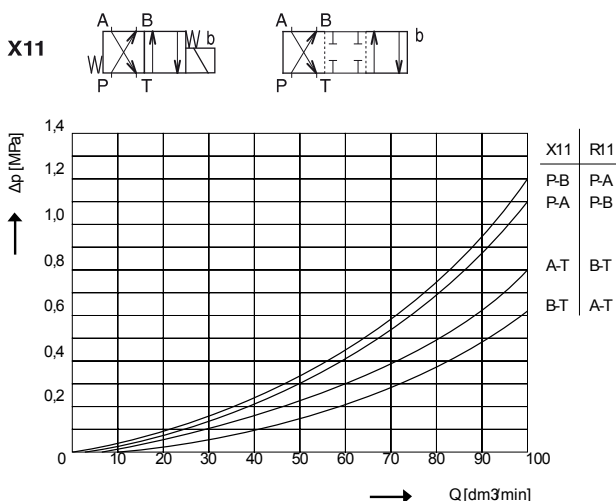
Rozváděče se dodávají ve smontovaném stavu včetně těsnících kroužků a ovládacích elektromagnetů s konektory (kromě verze B viz. typový klíč). Náhradní díly se s rozváděčem nedodávají. Připojovací šrouby, připojovací desky, náhradní těsnící kroužky popř. náhradní konektory je nutno objednat zvlášť.

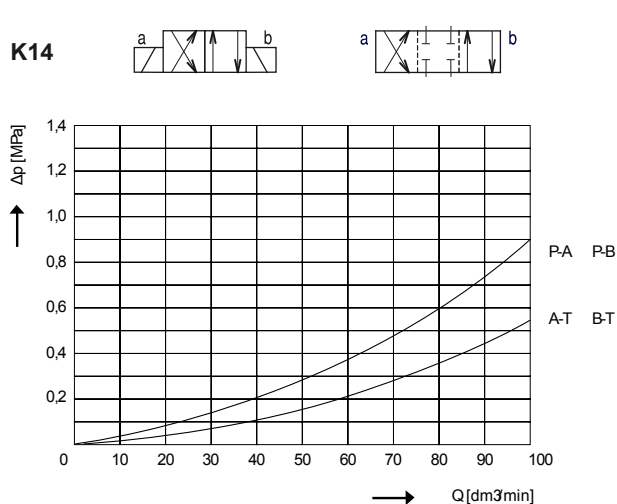
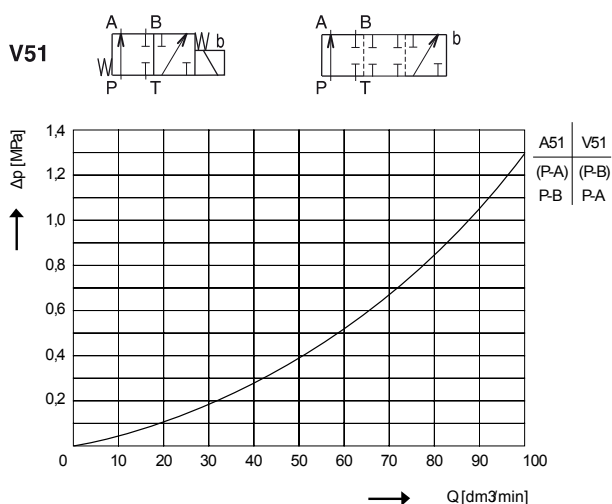
## TECHNICKÉ ÚDAJE

Technická data	Označení	Jenodtky	Hodnota
Hmotnost s jedním magnetem	m	kg	3,9
s dvěma magnety			5,4
Montážní poloha			libovolná
Zástavbové rozměry			viz. rozměry
Rozsah teplot okolního prostředí	T <sub>MIN</sub>	°C	-20
	T <sub>MAX</sub>	°C	+50
Velikost přípojů			Dn 10
Jmenovitý průtok	Q <sub>n</sub>	dm <sup>3</sup> /min	135
<b>Hydraulické údaje</b>			
Rozsah provozních tlaků v kanále A, B, P, T	P <sub>MAX</sub>	Mpa	A, B, P = 35, T = 21
Rozsah teplot tlakové kapaliny		°C	-25 až +60
Rozsah kinematické viskozity oleje	v <sub>MIN</sub>	mm <sup>2</sup> /s	35
	v <sub>MAX</sub>	mm <sup>2</sup> /s	380
Filtrace			dle ISO 18/14 popř. NAS 1638, TF.8 10.20 mm abs
<b>Elektrické údaje</b>			
Konstrukce magnetu			mokrý magnet spínavý v oleji
Relativní doba spínání (zatižení)	ED	%	100
Vývod magnetu			konektor dle DIN43650
Jmenovité napětí	U <sub>N</sub>	V	viz. typový klíč
Výkonové údaje	P <sub>MAX</sub>	W	46,5 (při 12 V; 24V)
Max. teplota cívky	T <sub>S,MAX</sub>	°C	155
Druh napětí			přednostně stejnosměrné, střídavé
El. Krytí			IP 55 DIN 40 050

## TLAKOVÉ ZTRÁTY $\Delta p = f(Q)$ DVOUPOLOHOVÉ

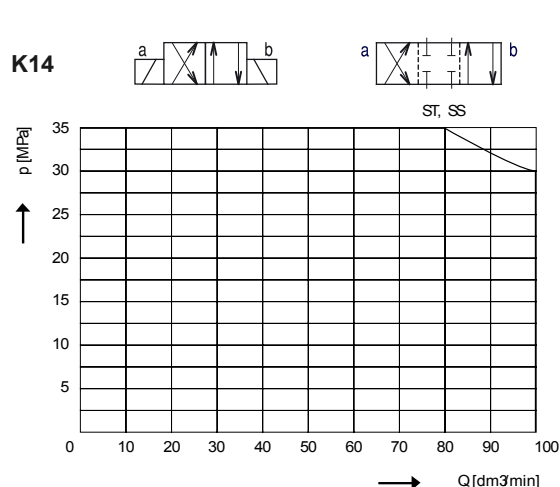
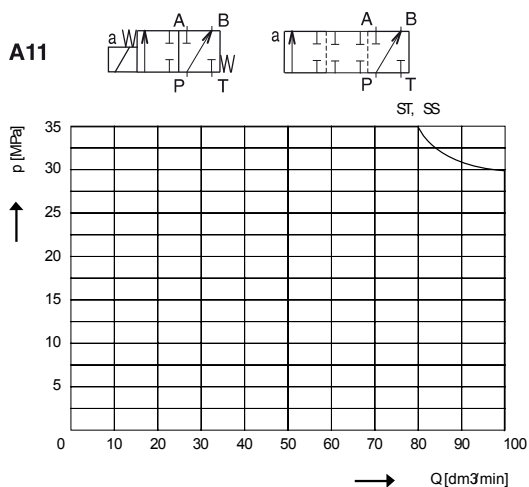
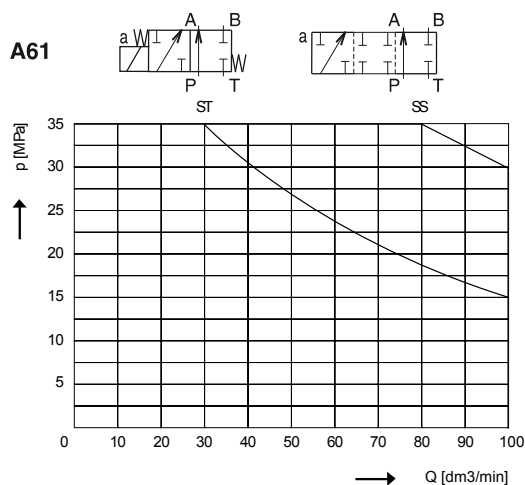
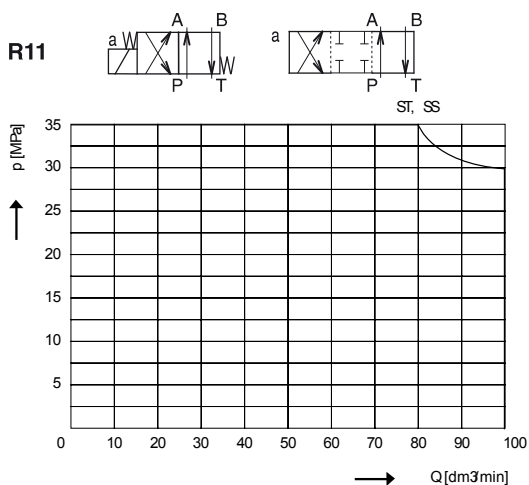
Měřeno při t = 50 °C, v = 35 mm<sup>2</sup>/s





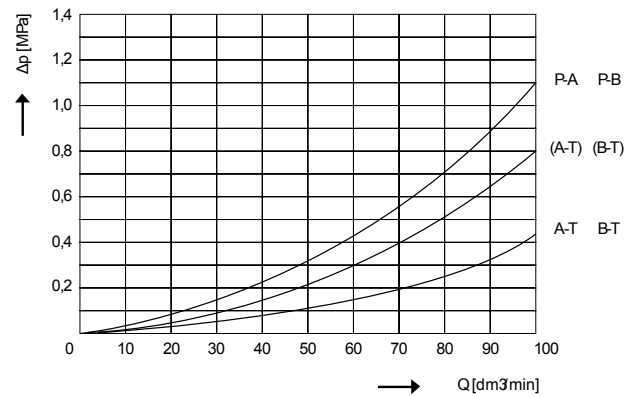
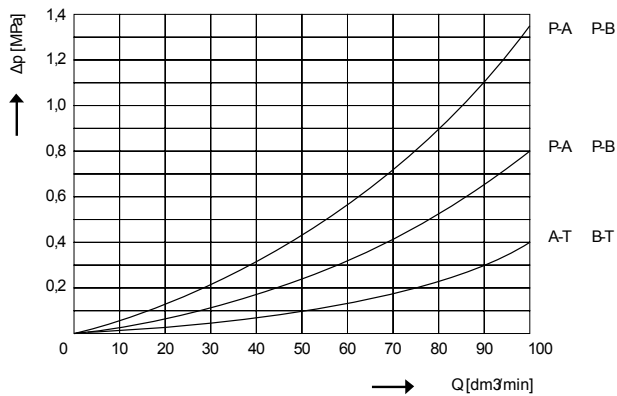
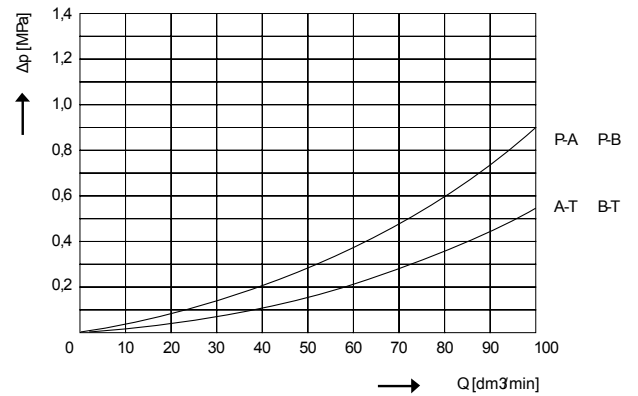
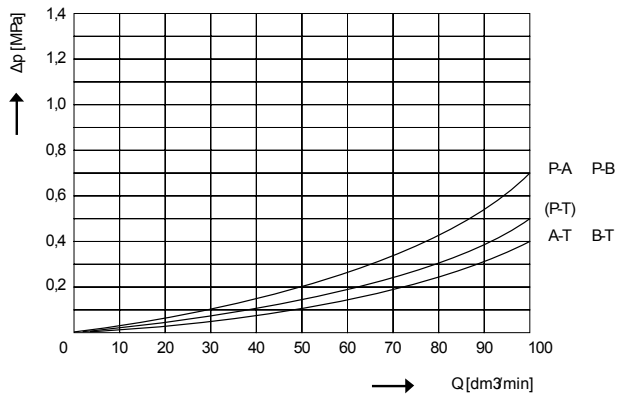
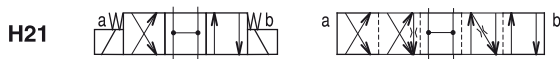
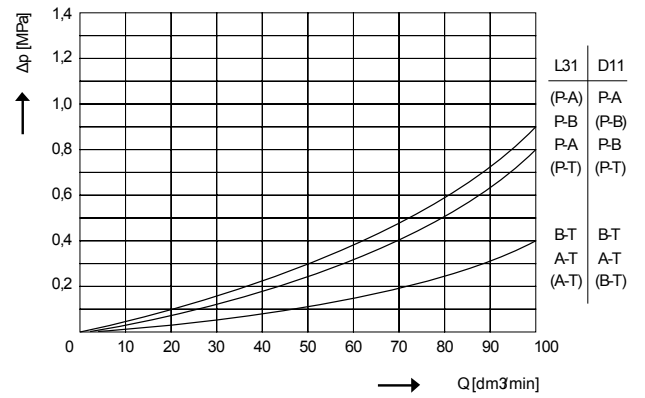
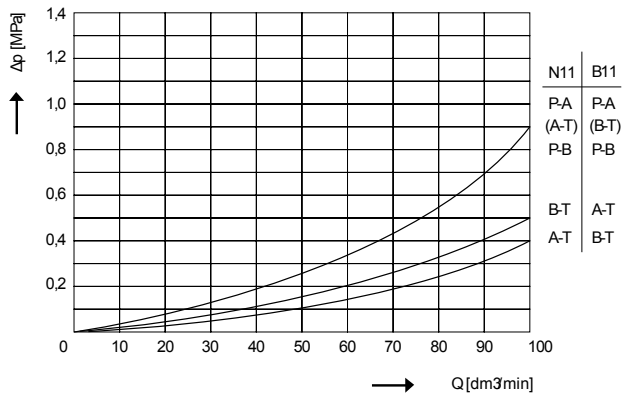
## VÝKONOVÉ HRANICE $Q_{max} = f(p)$ DVOUPOLOHOVÉ

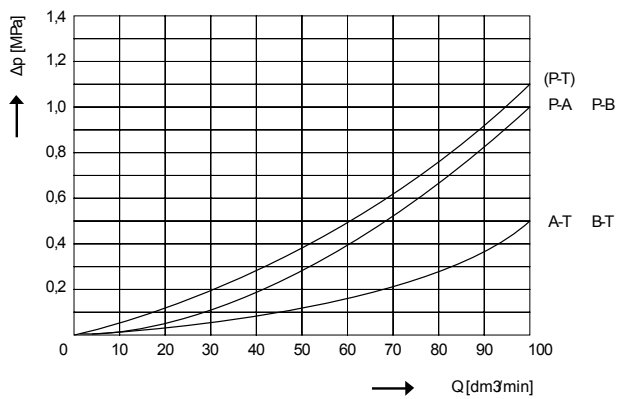
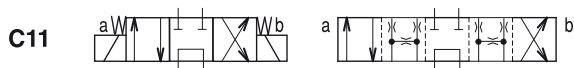
Měřeno při  $t = 50\text{ }^\circ\text{C}$ ,  $v = 35\text{ mm}^2/\text{s}$



## TLAKOVÉ ZTRÁTY $\Delta p = f(Q)$ TRÍPOLOHOVÉ

Měřeno při  $t = 50\text{ }^\circ\text{C}$ ,  $v = 35\text{ mm}^2/\text{s}$

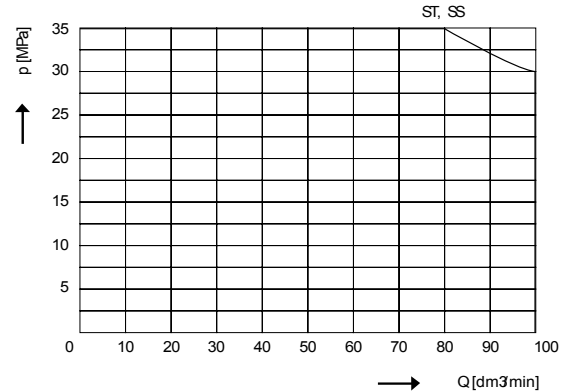
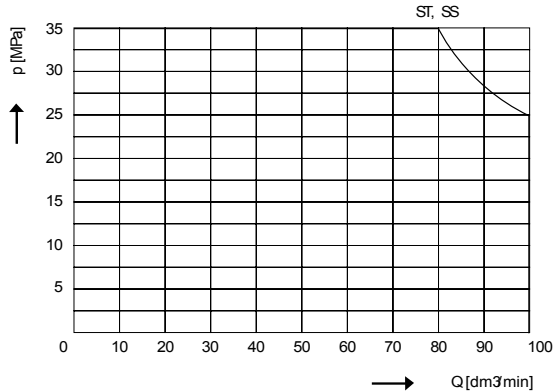
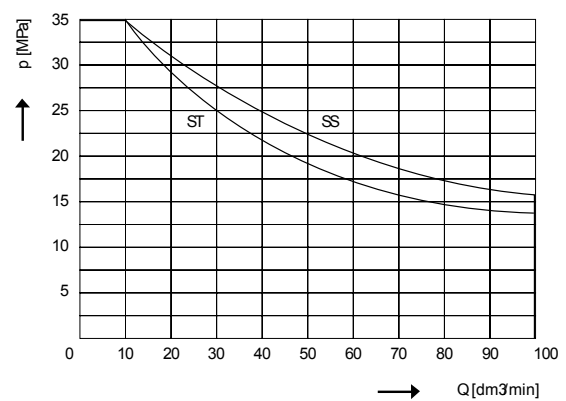
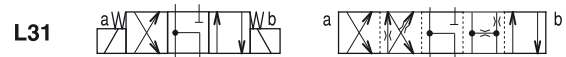
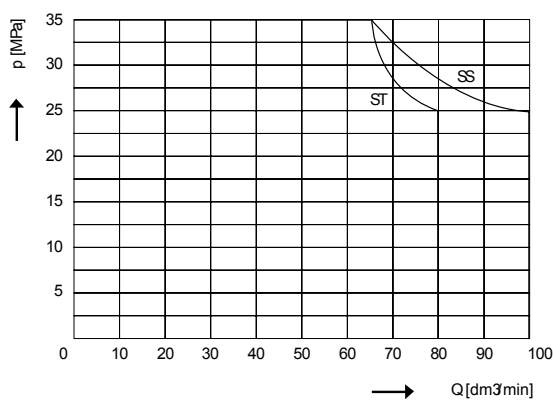


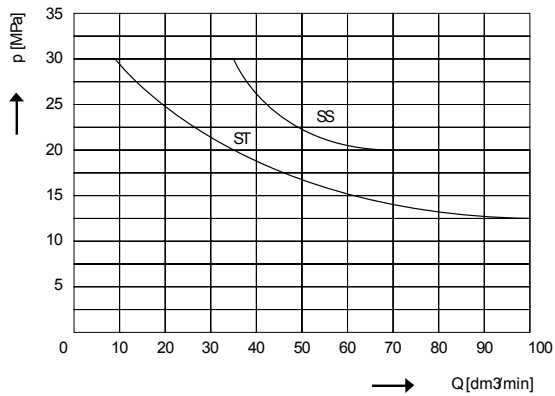
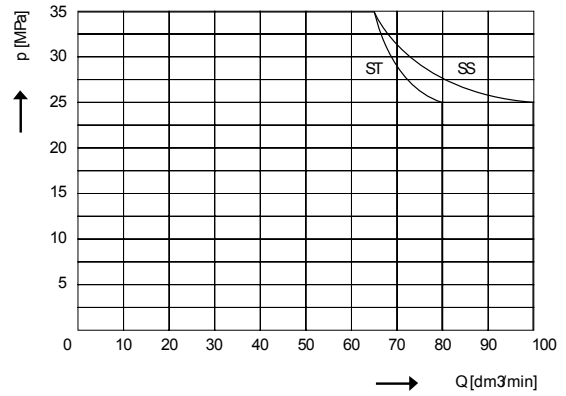
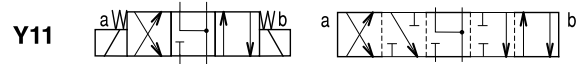
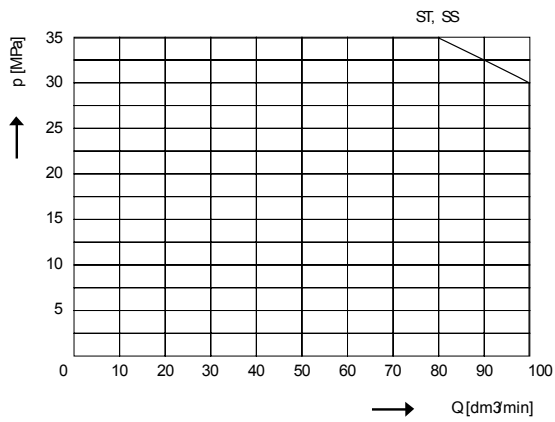


## VÝKONOVÉ HRANICE $Q_{max}=f(p)$

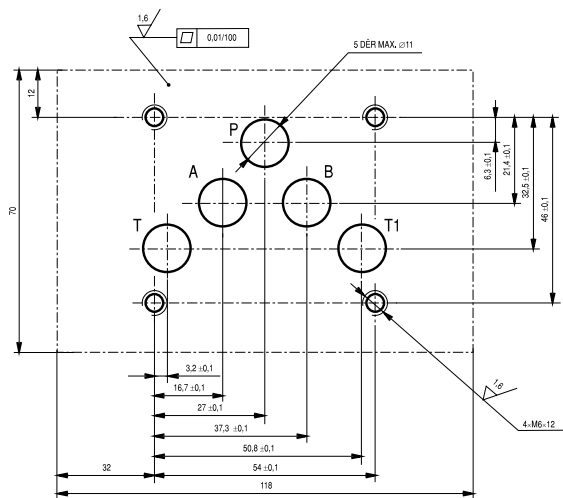
### TŘÍPOLOHOVÉ

Měřeno při  $t = 50\text{ }^{\circ}\text{C}$ ,  $v = 35\text{ mm}^2/\text{s}$



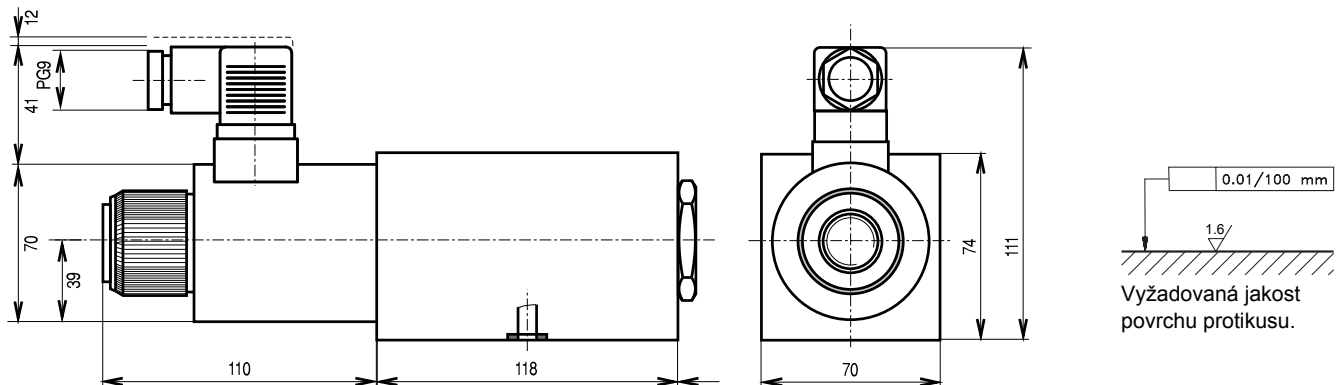


## PŘIPOJOVACÍ ROZMĚRY

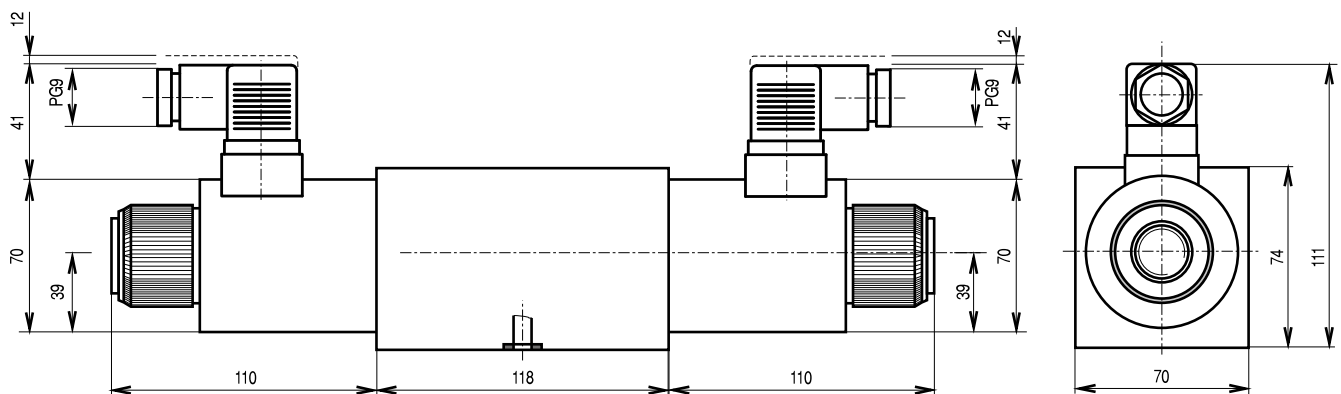


## ROZMĚRY

Dvoupolohové



Třípolohové / dvoupolohové se dvěma magnety bez vratné pružiny



## NÁHRADNÍ DÍLY

Těsnění

Type	Rozměry a množství			
	O-kroužek			
Standard NBR 80	12.42 x 1.78 mm (5ks)	23.47 x 2.62 mm (2ks)	30 x 3 mm (2ks)	56.78 x 1.78 mm (2ks)

Připevňovací šrouby

Rozměry a množství	Utahovací moment
M6x70 DIN 912-10.9 (4ks)	14 Nm



## POZNÁMKY

Poradenskou službu provádí:

**PQS Technology, Ltd.**

Prodej export: tel.: +420 313 526 236

Prodej tuzemsko: tel.: +420 313 526 237

Fax: +420 313 513 091

**[www.pqstechnology.co.uk](http://www.pqstechnology.co.uk)**

e-mail: [export@pqstechnology.co.uk](mailto:export@pqstechnology.co.uk)

e-mail: [tuzemsko@pqstechnology.co.uk](mailto:tuzemsko@pqstechnology.co.uk)

